

## PREPARACIÓN DEL COLON CON MOVIPREP ( C.N. 656284)

En los 4 días previos **no debe tomar ninguna medicación que contenga Hierro.**  
**48 HORAS ANTES DE LA PRUEBA** seguirá una **dieta pobre en residuos:**

PUEDE TOMAR	NO PUEDE TOMAR
Leche y yogur natural desnatados	Productos lácteos enteros, Quesos grasos
Mantequilla en poca cantidad	
Quesos frescos y quesos duros	Productos integrales, Frutos secos
Pan blanco o tostado	
Galletas no integrales	Frutas, verduras y legumbres
Caldos sin verduras	
Arroz y pastas no integrales	Carnes grasas, embutidos
Carnes y pescados blancos a la plancha o cocidos	
Patatas en puré o cocidas sin la piel	Pescados azules
Membrillo, melocotón en almíbar, manzana o pera cocida o asada, sin piel	
Café, té e infusiones ligeras.	Chocolate, pasteles

**24 HORAS ANTES DE LA PRUEBA DIETA LIQUIDOS CLAROS** (Agua, caldos filtrados, infusiones, té, bebidas sin burbujas, (NESTEA®, AQUARIUS®, etc. )

### CÓMO TOMAR MOVIPREP

#### SI SU CITA ES POR LA MAÑANA

El día **antes** de la exploración/intervención:

A las **16:00** horas beber 1 litro de Moviprep , un vaso cada 10-15 minutos,  
**IMPORTANTE:** Durante este tiempo además debe beber 1 litro de líquidos claros.

A las **20:00** horas beber 1 litro de Moviprep, un vaso cada 10-15 minutos. **El día de la exploración debe venir en ayunas**

#### SI SU CITA ES POR LA TARDE

El día de la exploración/intervención

A las **7:00** horas beber 1 litro de Moviprep, un vaso cada 10-15 minutos,  
**IMPORTANTE:** Durante este tiempo además debe beber 1 litro de líquidos claros.

A las **10:00** horas beber 1 litro de Moviprep, un vaso cada 10-15 minutos.

## Servicio de Digestivo

**Permanecerá en ayunas hasta la hora de la exploración**

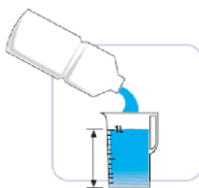
### COMO PREPARAR MOVIPREP:



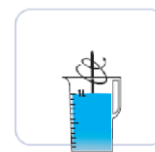
**1** Abrir una de las bolsas transparentes y extraer los sobres A y B.



**2** Añadir el contenido de ambos, sobre A y sobre B, en un recipiente de 1 litro.



**3** Añadir 1 litro de agua en el recipiente.



**4** Agitar hasta que todo el polvo se haya disuelto y la solución sea clara o ligeramente turbia. Esto puede llevar hasta cinco minutos.

DEBE SEGUIR ESTRICTAMENTE ESTAS INSTRUCCIONES PARA EVITAR REPETICIONES Y RECUERDE:

1. Traer firmada la hoja de consentimiento informado
2. Traer una hoja con los medicamentos que toma
3. Traer estudio radiológico si lo hubiera
4. Venir acompañado de otra persona